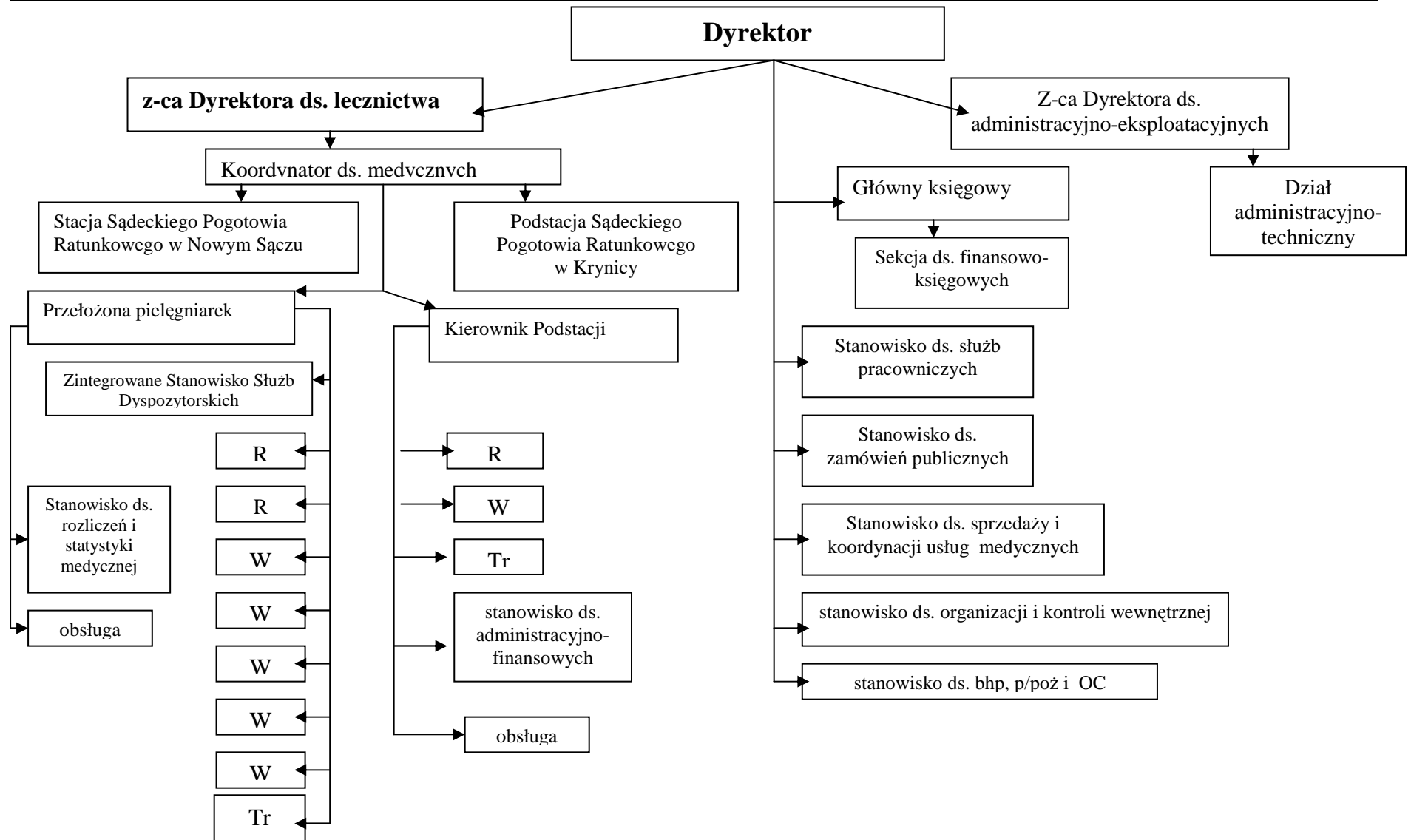


**STRUKTURA ORGANIZACYJNA SAMODZIELNEGO PUBLICZNEGO ZAKŁADU OPIEKI ZDROWOTNEJ –  
Sąddeckie Pogotowie Ratunkowe w Nowym Sączu - Schemat organizacyjny**



**Objaśnienia :**

R – zespół wyjazdowy reanimacyjny R – specjalistyczny  
W- zespół wyjazdowy wypadkowy W – podstawowy  
Tr – zespół specjalistycznego transportu sanitarnego

Nowy Sącz, 09 czerwca 2010 r.