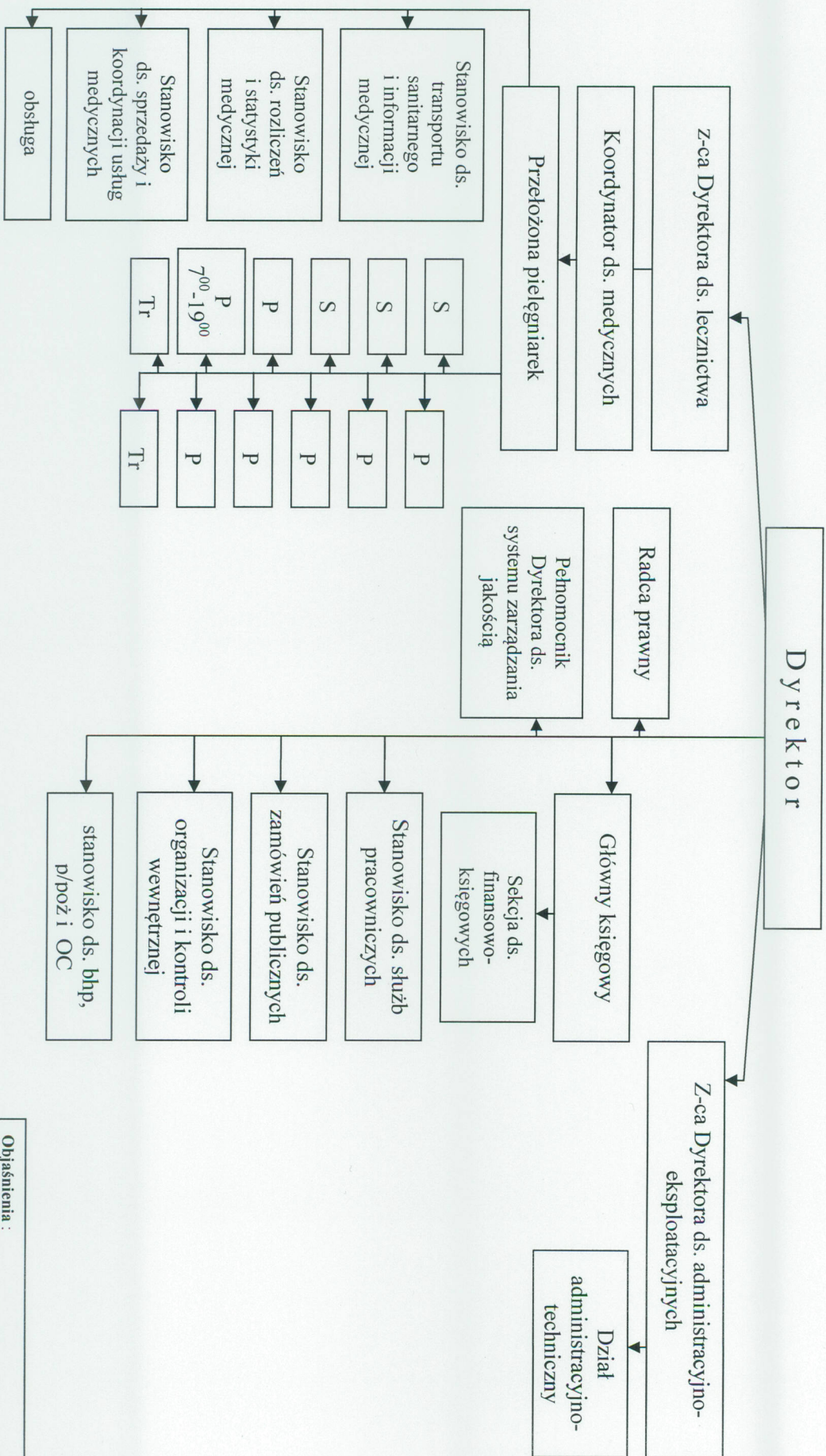


**STRUKTURA ORGANIZACYJNA SAMODZIELNEGO PUBLICZNEGO ZAKŁADU OPIEKI ZDROWOTNEJ –  
Sądectwie Pogotowie Ratunkowe w Nowym Sączu - Schemat organizacyjny**

Samodzielny Publiczny Zakład Opieki Zdrowotnej –  
Sądectwie Pogotowie Ratunkowe  
Stacja Sądectwie Pogotowia Ratunkowego w Nowym Sączu,  
ul. Śniadeckich 15



Nowy Sącz, październik 2013 r.

**Objaśnienia :**  
S- zespół ratownictwa medycznego specjalistyczny  
P- zespół ratownictwa medycznego podstawowy  
Tr- zespół transportu sanitarnego