

Dyrektora Samodzielnego Publicznego Zakładu Opieki Zdrowotnej –
Sądeckie Pogotowie Ratunkowe w Nowym Sączu
z dnia 23 października 2024 r.

w sprawie: zmiany do „Regulaminu organizacyjnego” wprowadzonego Zarządzeniem Nr 13/2019 Dyrektora SPZOZ Sądeckiego Pogotowia Ratunkowego z dnia 22 marca 2019 r.

Podstawa prawna: art. 23 i art. 24 oraz art. 46 ust. 1 ustawy z dnia 15 kwietnia 2011 r. o działalności leczniczej (t.j. Dz.U. z 2024 r. poz.799 z późn. zm.), a także § 15 ust. 2 statutu Samodzielnego Publicznego Zakładu Opieki Zdrowotnej – Sądeckie Pogotowie Ratunkowe w Nowym Sączu.

§1

Z dniem 1 listopada 2024 r. wprowadzam Zmianę Nr 7 do „Regulaminu organizacyjnego SPZOZ Sądeckiego Pogotowia Ratunkowego w Nowym Sączu” - stanowiącą załącznik do niniejszego zarządzenia. Przedmiotowa zmiana została pozytywnie zaopiniowana Uchwałą Nr 18/2024 Rady Społecznej SPZOZ Sądeckiego Pogotowia Ratunkowego z dnia 10.10 2024 r.

§2

Zobowiązuję kierowników komórek organizacyjnych do:

- a) zapoznania podporządkowanych pracowników ze zmianami w „Regulaminie organizacyjnym”,
- b) dokonania - w oparciu o niniejszy Regulamin - szczegółowego podziału zadań i czynności między podległych pracowników.

§3

1. Nadzór nad wykonaniem niniejszego zarządzenia powierzam Zastępcy Dyrektora ds. techniczno-eksploatacyjnych.
2. Zarządzenie wchodzi w życie z dniem 1 listopada 2024 r.

DYREKTOR
Samodzielny Publiczny Zakład Opieki
Zdrowotnej
Sądeckie Pogotowie Ratunkowe
Bożena Hudzik
mgr Bożena Hudzik

Pod względem
formalno-prawnym
nie budzi zastrzeżeń

ADWOKAT
Magdalena Szot
Magdalena Szot

Zmiana Nr 7
z dnia 23 października 2024 r.
do Regulaminu organizacyjnego
Samodzielnego Publicznego Zakładu Opieki Zdrowotnej-
Sądeckie Pogotowie Ratunkowe w Nowym Sączu

W oparciu o art. 46 ust. 1 ustawy z dnia 15 kwietnia 2011 r. o działalności leczniczej (tj. Dz.U. z 2024 r. poz.799 z późn. zm.) oraz § 15 ust. 2 statutu Samodzielnego Publicznego Zakładu Opieki Zdrowotnej – Sądeckie Pogotowie Ratunkowe w Nowym Sączu – w „Regulaminie organizacyjnym” wprowadza się następujące zmiany:

§1

1. W rozdziale III Struktura organizacyjna:

Załącznik Nr 1 stanowiący strukturę organizacyjną SPZOZ Sądeckiego Pogotowia Ratunkowego, o którym mowa w §9 ust. 1 otrzymuje nowe brzmienie jak w załączeniu do niniejszej zmiany.

2. W rozdziale V Miejsca udzielania świadczeń zdrowotnych §11 otrzymuje nowe brzmienie o poniższej treści:

„Miejsca udzielania świadczeń zdrowotnych:

1. w rodzaju ratownictwo medyczne:

- | | |
|---|--|
| 1.1 Nowy Sącz ul. Śniadeckich 15 | - całodobowy zespół specjalistyczny, |
| 1.2 Nowy Sącz ul. Śniadeckich 15 | - całodobowy zespół podstawowy, |
| 1.3 Nowy Sącz ul. Śniadeckich 15 | - całodobowy zespół podstawowy, |
| 1.4 Nowy Sącz ul. Śniadeckich 15 | - zespół podstawowy stacjonujący
od godz. 7 ⁰⁰ do godz. 19 ⁰⁰ , |
| 1.5 Krynica Zdrój ul. Kraszewskiego 118 | - całodobowy zespół specjalistyczny, |
| 1.6 Krynica Zdrój ul. Kraszewskiego 118 | - zespół podstawowy stacjonujący
od godz. 7 ⁰⁰ do godz. 23 ⁰⁰ , |
| 1.7 Grybów ul. Kościuszki 17 | - całodobowy zespół podstawowy, |
| 1.8 Łącko 755 | - całodobowy zespół podstawowy, |
| 1.9 Łososina Dolna 400 | - całodobowy zespół podstawowy, |
| 1.10 Stary Sącz ul. Królowej Jadwigi 20 | - całodobowy zespół specjalistyczny, |
| 1.11 Stary Sącz ul. Królowej Jadwigi 20 | - zespół podstawowy stacjonujący
od godz. 7 ⁰⁰ do godz. 19 ⁰⁰ , |
| 1.12 Korzenna 342 | - zespół podstawowy stacjonujący
od godz. 7 ⁰⁰ do godz. 23 ⁰⁰ , |
| 1.13 Nawojowa ul. Podkamienne 6 | - zespół podstawowy stacjonujący
od godz. 7 ⁰⁰ do godz. 19 ⁰⁰ , |
| 1.14 Rytro 355 | - zespół podstawowy stacjonujący
od godz. 7 ⁰⁰ do godz. 23 ⁰⁰ , |
| 1.15 Piwniczna- Zdrój ul. Marciszewskiego 9 | - zespół podstawowy stacjonujący
od godz. 7 ⁰⁰ do godz. 19 ⁰⁰ . |

2. w rodzaju podstawowa opieka zdrowotna, w zakresie: transport sanitarny:

- 2.1 Nowy Sącz ul. Śniadeckich 15 - dwa zespoły transportu sanitarnego.”

§2

Pozostałe zapisy Regulaminu organizacyjnego pozostają bez zmian.

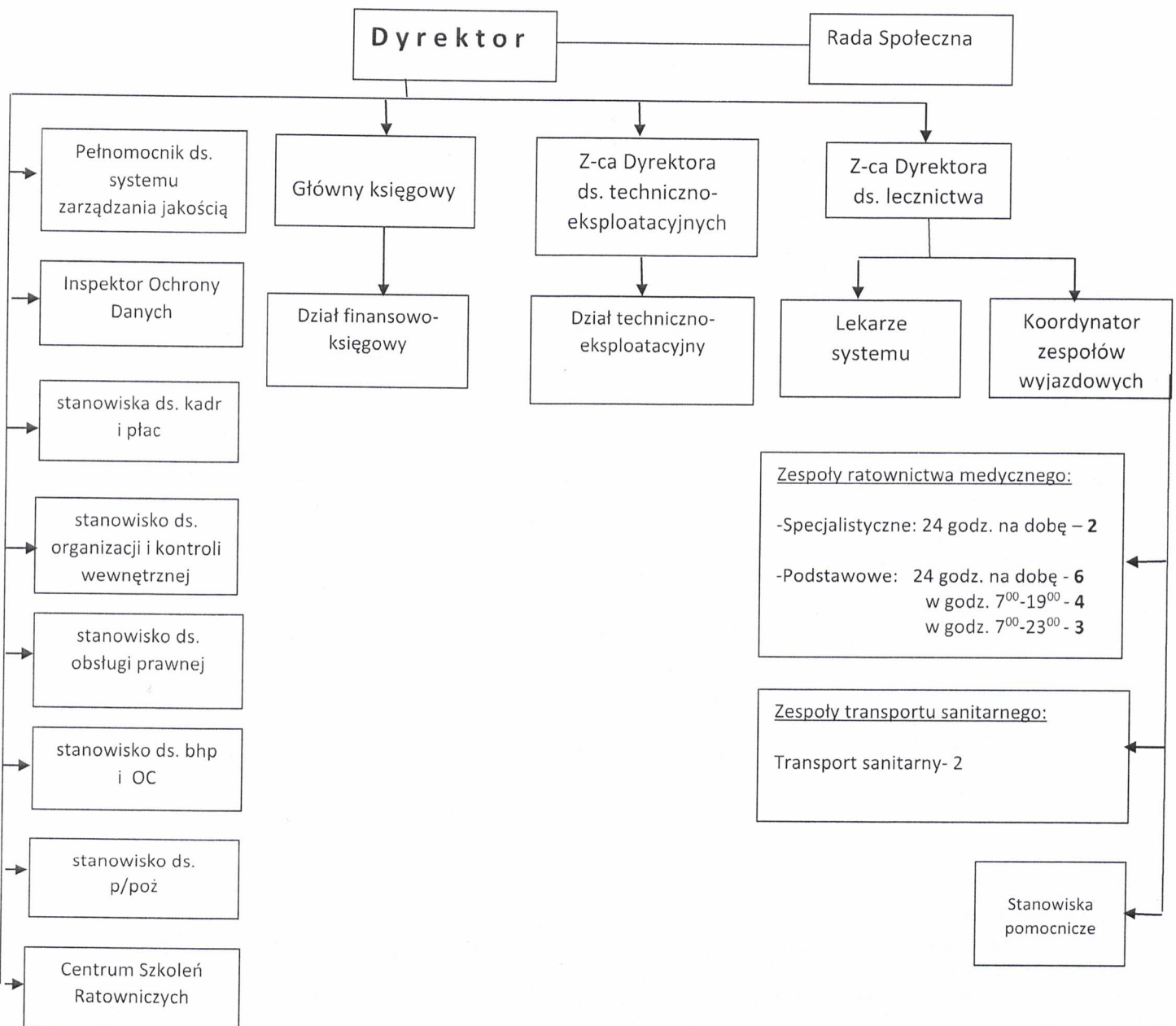
§3

Przedmiotowe zmiany wchodzi w życie z dniem określonym w Zarządzeniu Dyrektora SPZOZ Sądeckiego Pogotowia Ratunkowego.

DYREKTOR
Samodzielny Publiczny Zakład Opieki
Zdrowotnej
Sądeckie Pogotowie Ratunkowe
mgr Bożena Hudzik

Schemat organizacyjny
SPZOZ Sądeckiego Pogotowia Ratunkowego w Nowym Sączu

Samodzielny Publiczny Zakład Opieki Zdrowotnej –
Sądeckie Pogotowie Ratunkowe
Stacja Sądeckiego Pogotowia Ratunkowego w Nowym Sączu,
ul. Śniadeckich 15



Uchwała Nr 18/2024

**Rady Społecznej Samodzielnego Publicznego Zakładu Opieki Zdrowotnej – Sąddeckie Pogotowie
Ratunkowe w Nowym Sączu
z dnia 10 października 2024 r.**

w sprawie: wyrażenia opinii nt. wprowadzenia zmian do Regulaminu organizacyjnego SPZOZ
Sąddeckiego Pogotowia Ratunkowego w Nowym Sączu.

Podstawa prawna: art. 48 ust. 2 pkt 2) lit. f) ustawy z dnia 15 kwietnia 2011 r. o działalności leczniczej
(t.j. Dz.U. z 2024 r. poz.799)

§1

Rada Społeczna Samodzielnego Publicznego Zakładu Opieki Zdrowotnej- Sąddeckie Pogotowie
Ratunkowe wyraża *pozytywną* opinię nt. wprowadzenia zmian do Regulaminu organizacyjnego SPZOZ
Sąddeckiego Pogotowia Ratunkowego w Nowym Sączu, stanowiących załącznik do niniejszej uchwały.

§2

Wykonanie niniejszej Uchwały powierza się Dyrektorowi SPZOZ Sąddeckiego Pogotowia Ratunkowego
w Nowym Sączu.

§3

Uchwała wchodzi w życie z dniem podjęcia.

PRZEWODNICZĄCY
RADY SPOŁECZNEJ SPZOZ
Sąddeckie Pogotowie Ratunkowe
w Nowym Sączu
Antoni Koszyk

**Pod względem
formalno-prawnym
nie budzi zastrzeżeń**

ADWOKAT
Magdalena Szot

Uzasadnienie

do Uchwały Nr 18/2024 Rady Społecznej SPZOZ SPR w Nowym Sączu w sprawie wyrażenia opinii nt. wprowadzenia zmian do Regulaminu organizacyjnego SPZOZ Sądeckiego Pogotowia Ratunkowego w Nowym Sączu.

Dnia 02.10.2024 r. SPZOZ Sądeckie Pogotowie Ratunkowe otrzymało informację z Małopolskiego Urzędu Wojewódzkiego o zatwierdzeniu przez Ministerstwo Zdrowia Aneksu nr 23 do „Wojewódzkiego planu działania systemu Państwowe Ratownictwo Medyczne”.

Zgodnie z zapisami ujętymi w w/w dokumencie od dnia 1 listopada 2024 r. w SPZOZ Sądeckim Pogotowiu Ratunkowym uruchomiony zostanie nowy podstawowy Zespół Ratownictwa Medycznego stacjonujący codziennie w godzinach od 7⁰⁰ do 19⁰⁰ w Nowym Sączu przy ulicy Śniadeckich 15.

Mając na uwadze powyższe, SPZOZ SPR zobligowane jest do wprowadzenia nowego Zespołu Ratownictwa Medycznego do struktury, a tym samym zmiany Regulaminu organizacyjnego.

Zgodnie z art. 48 ust. 2 pkt 2) lit. f) ustawy o działalności leczniczej Rada Społeczna podmiotu leczniczego jest zobowiązana do przedstawienia Kierownikowi opinii w sprawie Regulaminu organizacyjnego.

DYREKTOR
Samodzielny Publiczny Zakład Opieki
Zdrowotnej
Sądeckie Pogotowie Ratunkowe
mgr Bożena Hudzik